


Verwendung von Zwischenpositionen (Zubehör)

	GEFAHR
	<p><i>Dieses Gerät ist ausschließlich als Zubehör für Schwenkeinheiten von F. Wagner GmbH bestimmt. Es gelten daher alle allgemeinen und spezifischen Informationen der Montage – und Bedienungsanleitung Schwenkeinheiten.</i></p> <p><i>Eine andere, darüber hinausgehende Benutzung oder ein Umbau des Gerätes ohne schriftliche Absprache mit dem Hersteller gilt als nicht bestimmungsgemäß.</i></p> <p><i>Ein Umbau ohne schriftliche Absprache wird zu schweren Verletzungen führen.</i></p> <p><i>Für hieraus resultierende Schäden haftet der Hersteller nicht. Das Risiko trägt allein der Betreiber. Das Gerät darf erst in Betrieb genommen werden, wenn sichergestellt ist, dass alle Sicherheitseinrichtungen eingebaut und funktionsfähig sind.</i></p>

Zwischenpositions-Einheiten ermöglichen in einem Bereich von ca. 90° eine sogenannte Zwischenposition oder „dritte Position“ anzusteuern. So kann z.B. in einer Applikation mit Endlagen von 0° und 180° die Mitte mit 90° realisiert werden. Die Zwischenpositions-Einheiten sind in unterschiedlichen Ausführungen, jeweils passend zur Baugröße verfügbar und können mit Näherungsschalter und Dämpfern komplettiert werden.

ZWP-4-SE bei Betrieb mit Stoßdämpfern

- ZWP-4-SE wird mit einer Distanzhülse und einer Kugel 4 mm ausgeliefert (Beipack).
- Legen Sie die Distanzhülse zwischen die Sechskantmutter des Dämpfers und die Platte der ZWP-4-SE, um den Stoßdämpfer später mit der Mutter kontern zu können (Abstand zwischen den Kolbenstangen ist kleiner als Sechskantmutter).
- Werden Dämpfer anderer Hersteller verwendet, kann die mitgelieferte Kugel in die Sackbohrung der ZWP-4-SE gepresst werden



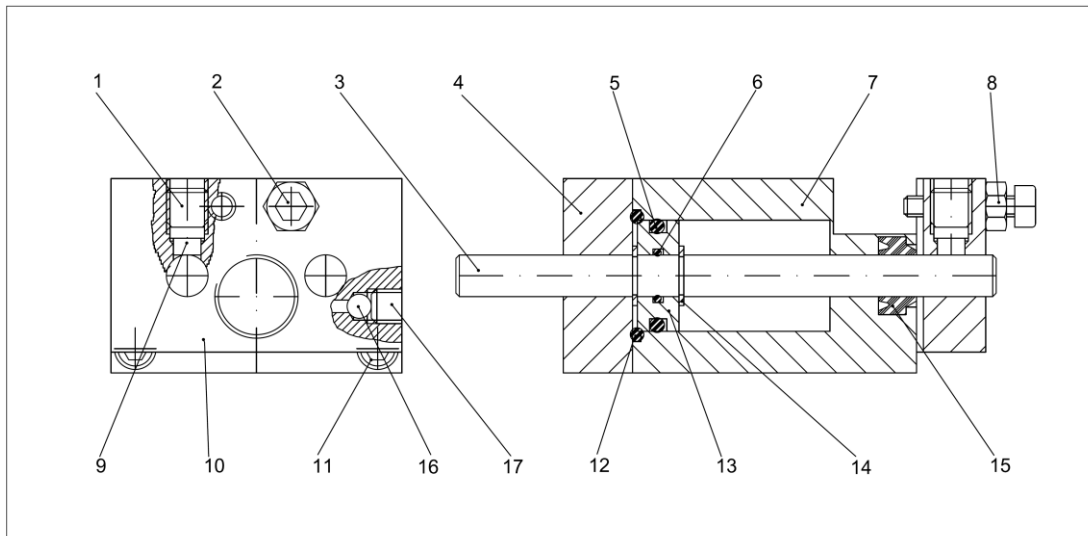
Einstellhinweise für ZWP siehe **Bedienungsanleitung SE Kapitel 5.5.1** Seiten 38 ff.

- Einstellen und Klemmen der Kolben der Zwischenposition vgl. Tabelle
- Geschwindigkeitsregulierung an der Zwischenposition nur per **Zuluftdrossel**
- Geschwindigkeitsregulierung an der Schwenkeinheit per Abluftdrossel
- Standardschaltung über 3/2-Ventile
- ZWP-4-SE und ZWP-SE-6 benötigen *Drucklosigkeit*
- Massenabhängig hydr. Dämpfer verwenden, um Prellen zu vermeiden

ZWP-4-SES

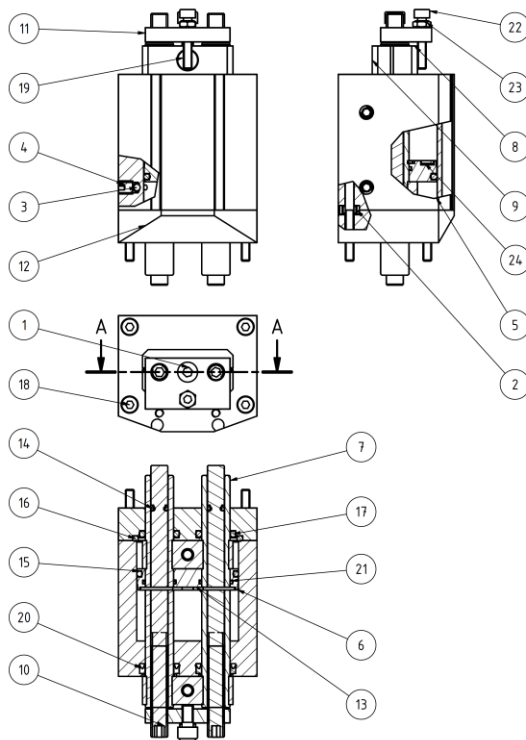
- Bei ZWP-4-SES ist konstruktionsbedingt keine Montage eines Dämpfers möglich.

Ersatzteilliste ZWP-4-SE und ZWP-6-SE

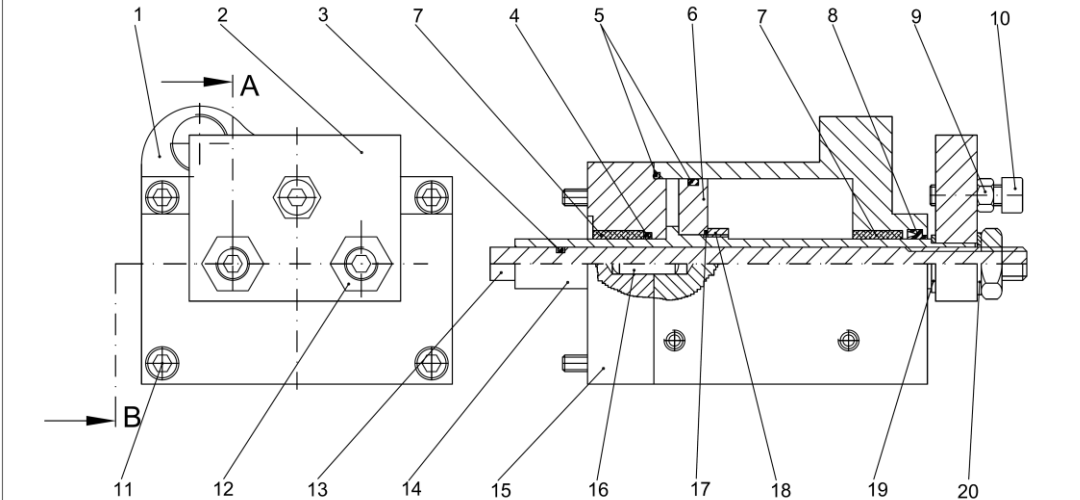


ZWP-4-SE-20-K-0-0-P				ZWP-6-SE-20-K-0-0-P			
Pos.	Benennung	Bestellnummer	St.	Pos.	Benennung	Bestellnummer	St.
1	Gew. Stift m. Kegeln, M8x6	6001.002	2	1	Gew. Stift m. Kegeln, M8x8	6001.008	2
2	Zylinderschraube M4x16	6003.017	1	2	Zylinderschraube M4x20	6003.005	1
3	Kolbenstange	1815.501.101.02	2	3	Kolbenstange	1815.501.101.02	2
4	Platte	1815.502.000.02	1	4	Platte	1815.502.000.02	1
5	O-Ring 12x2	6210.018	2	5	O-Ring 22x1,5	6210.027	2
6	O-Ring 6x1	6210.047	2	6	O-Ring 6x1	6210.052	2
7	Gehäuse	1815.500.101.02	1	7	Gehäuse	1815.500.101.02	1
8	Mutter M4	6026.002	1	8	Mutter M4	6026.002	1
9	Druckel lock	1815.503.102	2	9	Druckel lock	1815.503.102	2
10	Anschlagplatte	1815.503.101	1	10	Anschlagplatte	1815.503.101	1
11	Zylinderschraube M3x26	6003.034	4	11	Zylinderschraube M4x50	6003.026	4
12	O-Ring 16x1,5	6210.026	2	12	O-Ring 24,8x1,5	6210.026	2
13	Kolben	1815.501.102	2	13	Kolben	1815.501.102	2
14	Sicherungschraube Ø5	6003.001	4	14	Sicherungschraube Ø8	6003.002	4
15	Kombielement 6x11,2	6216.006	2	15	Kombielement 6x14,2	6216.005	2
16	Kugel Ø4	6035.003	1	16	Kugel Ø4	6035.003	1
17	Gewindest. m. Kegeln, M5x4	6001.004	1	17	Gewindest. m. Kegeln, M5x5	6001.004	1

Ersatzteilliste ZWP-4-SES



OBJEKT	ANZAHL	BAUTEILNUMMER	BEZEICHNUNG
1	1	6003.002	Zylinderschraube DIN 912 - M4 x 8
2	4	1805.000.103	Zentrierring ZR-4
3	2	6035.002	Kugel 3 St
4	2	6001.004	Gewindestift DIN 913 - M5 x 5
5	1	1819.600.101	Gehäuse ZWP-SES-4
6	1	1819.602.101	Kolben
7	2	1819.602.102	Kolbenstange ZWP-SES-4
8	2	1819.602.104	Klemmstück oben ZWP-SES-4
9	2	1819.602.105	Klemmstück unten ZWP-SES-4
10	2	1819.602.103	Anschlagschraube ZWP-SES-4
11	1	1819.000.101	Konterplatte ZWP-SES-4
12	1	1819.601.101	Zwischenplatte
13	2	6030.001	Sicherungsringe für Wellen DIN 471 - 10x1
14	2	6210.064	O-Ring 3x1,5 NBR
15	1	6210.088	O-Ring 30x2
16	1	6210.083	O-Ring-35x2 NBR
17	2	6210.089	O-Ring 10x2,2 Viton
18	4	6003.025	Zylinderkopfschraube DIN 912 - M3 x 4,0
19	2	6003.012	Zylinderkopfschraube DIN 912 - M4 x 12
20	2	6216.025	Dicht-Abstreifring 10x14x3,7 PU
21	2	6210.049	O-Ring 10x1 NBR
22	1	6003.048	Zylinderkopfschraube DIN 912 - M3 x 18
23	1	6025.001	Sechskantmutter DIN 934 - M3
24	2	7000.086	Magnet 8x1 Neodym

Ersatzteilliste ZWP-6-SES / ZWP-9-SE / ZWP-9-SES


ZWP-6-SES-20-K-0-0-P				ZWP-9-SE-20-K-0-0-P				ZWP-9-SES-10-K-0-0-P			
Pos.	Benennung	Bestellnummer	St.	Pos.	Benennung	Bestellnummer	St.	Pos.	Benennung	Bestellnummer	St.
1	Gehäuse	1838.000.101	1	1	Gehäuse	1838.000.101	1	1	Gehäuse	1840.000.101	1
2	Anschlagplatte	1838.000.106	1	2	Anschlagplatte	1838.000.106	1	2	Anschlagplatte	1840.000.106	1
3	O-Ring 5x1,5	6210.051	2	3	O-Ring 5x1,5	6210.051	2	3	O-Ring 5x1,5	6210.051	2
4	O-Ring 12x2	6210.016	2	4	O-Ring 12x2	6210.016	2	4	O-Ring 14x2	6210.051	2
5	O-Ring 45x2,5	6210.070	2	5	O-Ring 57x3	6210.069	2	5	O-Ring 70x3	6210.073	2
6	Kolben	1838.000.104	1	6	Kolben	1838.000.104	1	6	Kolben	1840.000.104	1
7	Steiltager 12x16x12	6205.020	4	7	Steiltager 12x16x12	6205.020	4	7	Steiltager 14x18x10	6205.022	4
8	Kombielement 12x5	6216.010	2	8	Kombielement 12x5	6216.010	2	8	Kombielement 14x5	6216.011	2
9	Sechskantmutter M5	6025.003	1	9	Sechskantmutter M5	6025.003	1	9	Sechskantmutter M5	6025.003	1
10	Zyl.Schraube M6x16	6003.049	1	10	Zyl.Schraube M6x16	6003.049	1	10	Zyl.Schraube M6x16	6003.049	1
11	Zyl.Schraube M6x70	6003.055	4	11	Zyl.Schraube M6x70	6003.055	4	11	Zyl.Schraube M6x90	6003.066	4
12	Skf.Mutter M6x1x4	6027.004	2	12	Skf.Mutter M6x1x4	6027.004	2	12	Skf.Mutter M10x1x5	6027.001	2
13	Anschlagsschraube	1838.000.105	2	13	Anschlagsschraube	1838.000.105	2	13	Anschlagsschraube	1840.000.105	2
14	Kolbenstange	1838.000.103	2	14	Kolbenstange	1838.000.103	2	14	Kolbenstange	1840.000.103	2
15	Zwischengleite	1838.000.102	1	15	Zwischengleite	1838.000.102	1	15	Zwischengleite	1840.000.102	1
16	Zylinderstift 5x16	6240.034	2	16	Zylinderstift 5x16	6240.034	2	16	Zylinderstift 6x16	6240.025	2
17	O-Ring 13x1	6210.055	2	17	O-Ring 13x1	6210.055	2	17	O-Ring 16x1,25	6210.015	2
18	Skf.Mutter M14x1x5	6026.006	2	18	Skf.Mutter M14x1x5	6026.006	2	18	Skf.Mutter M16x1,5	6026.007	2
19	Polierscheibe 10x16x1	6020.015	2	19	Polierscheibe 10x16x1	6020.015	2	19	Polierscheibe 12x18x1	6020.016	2
20	Scheibe M8	6020.011	2	20	Scheibe M8	6020.011	2	20	Scheibe M10	6020.015	2

Friedemann Wagner GmbH
Robert-Bosch-Straße 5
D-78559 Gosheim / Germany

Telefon: +49 (0) 7426 / 94900-0
Telefax: +49 (0) 7426 / 94900-9
Internet: <http://www.wagnerautomation.de>
Email: info@wagnerautomation.de