

Newsletter 3 / 2019 von Wagner

Interessante Informationen zu unseren Handhabungseinheiten.

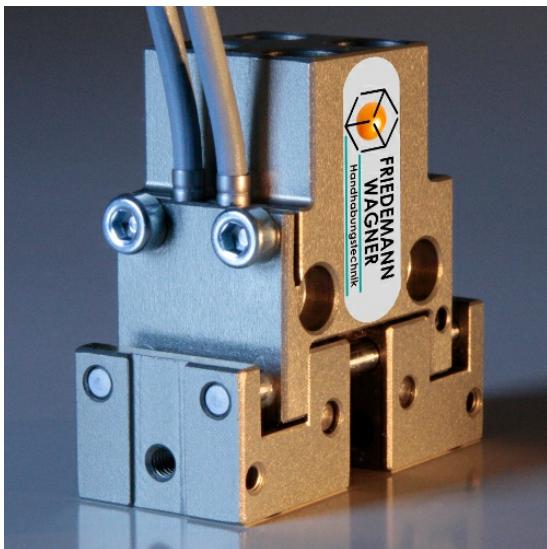
INHALT

1. **Produktwissen: Sensoren bei Parallelgreifer PGM**
 - o Abfrage: "auf" - "zu" - "gegriffen"!
2. **Produktwissen: Rundschalteinheiten RSE-3 und RSE-4**
 - o Häufige Fragen zum Thema "Teilungen"
3. **Produktwissen: Rundschalteinheiten RSE-6 und RSE-9**
 - o Ungerade Teilungen - wie ist das möglich?



Produktwissen: Sensoren bei Parallelgreifer PGM

Abfrage: "auf" - "zu" - "gegriffen"!



Während der Messe *all about automation* wurden wir mehrfach angesprochen, welche **Abfragen am Parallel-Greifer PGM** möglich sind.

Grundsätzlich können wir bei Verwendung induktiver Sensoren aus unserem Zubehör den Zustand:

- Greifer **offen** (ein Sensor geflutet)
- Greifer **geschlossen** (anderer Sensor geflutet)
- Teil **gegriffen** (beide Sensoren aktiv)

einstellen.

Zur Justierung sind am Grund der Backen Senkbohrungen angebracht, die für die Einstellung des induktiven Feldschlusses (Sensitivität) verwendet werden können.

Wie im Bild erkennbar, werden die Initiatoren nach dem Einstellen per Schraube geklemmt.

Näheres finden Sie in diesem [Beitrag](#)!

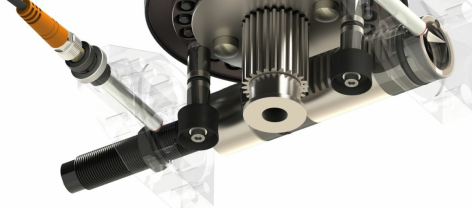
Produktwissen: Rundschalteinheiten RSE-3 und RSE-4

Häufige Fragen zum Thema "Teilungen"



Wie funktioniert die Teilung bei RSE-3 und RSE-4?

Die Teilung erfolgt bei den beiden kleinen Tischen - wie in der Grafik nebenan zu sehen - durch zwei Verriegelungsbolzen. Diese stehen sich gegenüber und arretieren den Teller von unten.



Welche Teilungen sind erhältlich?	
Tisch	Teilungen
RSE-3	2,3,4,6,8,12
RSE-4	2,3,4,6,8,12,24

Kann die Teilung verändert werden?

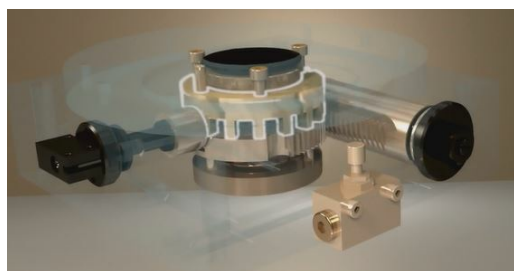
Die Teilung kann nur bei RSE-4 vom Anwender durch Umbausätze (Zubehör) verändert werden.

Gibt es ungerade Teilungen?

Die Teilung 3 (120°) ist die einzig verfügbare ungerade Teilung bei RSE-3 und RSE-4. Sie wird über ein 6er-Bohrbild realisiert. Da sich die Bolzen gegenüberstehen, ergibt sich keine andere physikalisch-konstruktive Möglichkeit weitere, ungerade Teilungen bei diesen Tischen zu realisieren!

Produktwissen: Rundschalteinheiten RSE-6 und RSE-9

Ungerade Teilungen - wie ist das möglich?



Wie funktioniert die Teilung bei RSE-6 und RSE-9?

Hier fährt ein Verriegelungsbolzen *seitlich* in ein Zahnsegment, korrekterweise in eine Teilungsscheibe ein.

Welche Teilungen sind erhältlich?

Tisch	Teilungen
RSE-6	4 - 18
RSE-9	4 - 24

Kann die Teilung verändert werden?

Die Teilung kann vom Anwender nicht verändert werden.

Gibt es ungerade Teilungen?

Ja - durch die seitliche Verriegelung sind alle ungeraden Teilungen zwischen 4 und 18 bzw. zwischen 4 und 24 möglich!

Warum gibt es keine kleineren Teilungen als 4?

Der lineare Weg der Zahnstange muss in eine Rotation überführt werden. Bei Teilungen unterhalb 4 ist der Weg der Zahnstange länger als das Gehäusemaß.

Warum gibt es, abhängig von der Tischgröße, nur max. 18 oder 24 Teilungen?

Der Verriegelungsbolzen greift seitlich in die Fräsung ein. Der verbleibende Steg wird mit zunehmender Teilungsanzahl immer schmaler und wäre irgendwann zu dünn bzw. instabil. Hier spielt übrigens auch die Baugröße eine Rolle - der Durchmesser der Teilungsscheibe ist bei RSE-6 kleiner - daher sind dort auch weniger Positionen als bei RSE-9 realisierbar.

Qualität, die seit 1979 bewegt!



Rundschalteinheiten



Lineareinheiten



Hubeinheiten



Greifeinheiten



Schwenkeinheiten



Robert-Bosch-Str. 5
78559 Gosheim
T.: 07426-94900-0

www.wagnerautomation.de
info@wagnerautomation.de

Wenn Sie diese E-Mail (an: {EMAIL}) nicht mehr empfangen möchten, können Sie diese [hier](#) kostenlos abbestellen.

Friedemann Wagner GmbH
Handhabungstechnik
Robert-Bosch-Straße 5
78559 Gosheim
Deutschland

07426/94900-0
newsletter@wagnerautomation.de
www.wagnerautomation.de

CEO: Friedemann Wagner, Andreas Wagner
Register: Amtsgericht Stuttgart HRB460293
Tax ID: USt.Id-Nr.: DE814633732

Diese E-Mail enthält vertrauliche und/oder rechtlich geschützte Informationen. Wenn Sie nicht der richtige Adressat sind oder diese E-Mail irrtümlich erhalten haben, informieren Sie bitte sofort den Absender und vernichten Sie diese E-Mail. Das unerlaubte Kopieren sowie die unbefugte Weitergabe dieser E-Mail ist nicht gestattet.

This e-mail may contain confidential and/or privileged information. If you are not the intended recipient (or have received this e-mail in

error) please notify the sender immediately and destroy this e-mail. Any unauthorised copying, disclosure or distribution of the material in this e-mail is strictly forbidden.